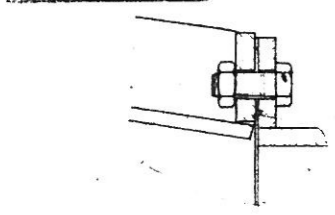


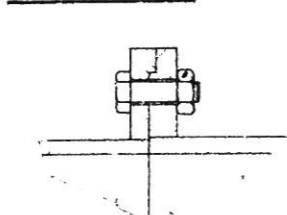
DETAIL - M



18,26

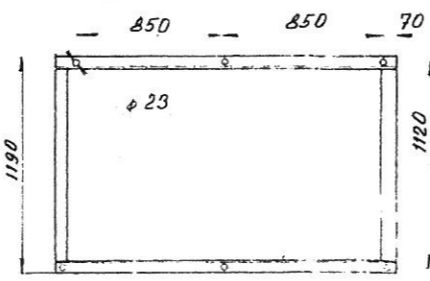
31

DETAIL - N

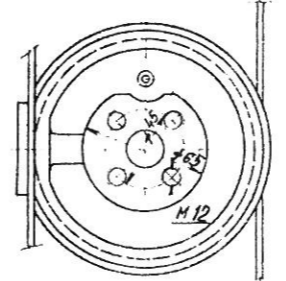


19,26

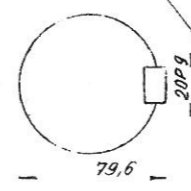
POHLED - R NA STOLÍČKU



POHLED - S NA OVLAD. KLADKŮ



ŘEZ B-B

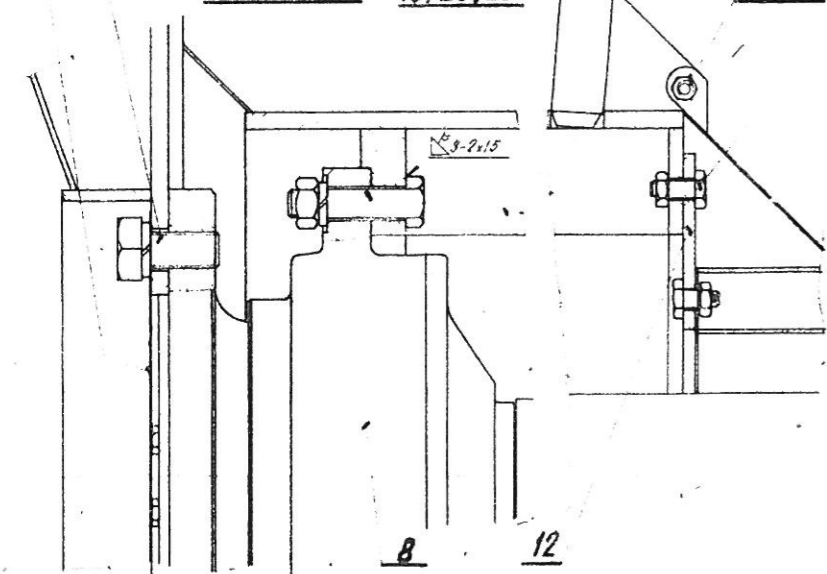


VENTILÁTOR OPATŘEN ZNAČKOU VÁZÁNÍ-OBTISK č.1 (PŘÍLOHA 5 PM 122209), ZÁVĚSNĚ OKO PRO VÁZÁNÍ VENTILÁTORU (URČENO PŘÍLOHOU 1, PM 122209) NATŘENO ŽLUTOU BAROÚ A OZNAČENO ZNAČKOU VÁZACÍHO MÍSTA OBTISK č.6 (PŘÍLOHA 5 PM 122209)

13

17,28

DETAIL - K 16,25,29

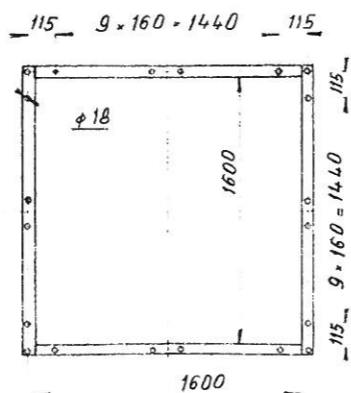


8

12

22,27 20 21

POHLED - P NA PŘÍRUBU



TĚŽIŠTĚ OZNAČENO OBTISKEM č.7 (PŘÍLOHA 5 PM 122209); G = 2270 kg

POZNÁMKA: ZAKÓTOVANÉ MÍSTO OZNAČENÉ ▼ URČUJE TĚŽIŠTĚ VENTILÁTORU

1	12	CSN	1	0,45	31
1	TEŠNĚNÍ Ø 8 x 12 b.m.				
2	KOLÍK 10-36	CSN 32 9150		0,023 0,046	30
4	PODLOŽKA 16	CSN 1740		0,008 0,032	23
10	PODLOŽKA 20,5	CSN 2 114		0,015 0,15	2
4	MATICE M 8	CSN 02 1501		0,006 0,024	27
96	MATICE M 12	CSN 02 1801		0,025 1,44	26
4	MATICE M 15	CSN 02 1801		0,03 0,12	25
1	MATICE M 20	CSN 02 1801		0,06 0,24	24
8	ŠROUB M 10 x 20	CSN 02 1303		0,023 0,18	23
4	ŠROUB M 8 x 20	CSN 02 1303		0,013 0,052	22
8	ŠROUB M 10 x 20	CSN 02 1303		0,023 0,184	21

8	ŠROUB M 10 x 25	CSN 02 1303	0,026	0,2	20
32	ŠROUB M 12 x 35	CSN 02 1303	0,046	1,47	19
64	ŠROUB M 12 x 35	CSN 02 1303	0,046	2,94	18
6	ŠROUB M 20 x 45	CSN 02 1103	0,17	1,03	17
4	ŠROUB M 16 x 65	CSN 02 1301	0,13	0,54	16
4	ŠROUB M 20 x 60	CSN 02 1301	0,21	0,85	15
1	LOŽKA 1250	NM 5255	1,7	4-15 5255-506	14
1	LOŽKA 250	NM 0930	0,5	4-15 0930-504	13
1	LOŽKA 150	NM 0715	3,15	4-15 0715-554	12
1	LOŽKA 1250	NM 8998	0,35	3-15 8998-556	11
1	LOŽKA 1250	NM 5243	2,-	3-15 5243-556	10
1	LOŽISKO 18	NM 8981	4,-	1-15 8981-506	9
1	LOŽISKO 120	NM 8980	4,6	1-15 8980-504	8
1	CHLÁDÍČEK 1250	8714	31,-	3-15 8714-526	7
1	ŘÍDEL 1250 x 90	NM 240	115,-	2-15 240-506	6
1	ŠROUB M 12 x 35		575,-	2-15 8712-591	5
1	ŠROUB M 12 x 35		110,-	2-15 8937-520	4
1	ŠROUB M 12 x 35		74,-	1-15 8088-532	3
1	ŠROUB M 12 x 35		390,-	1-15 8725-506	2
1	ŠROUB M 12 x 35		180,-	2-15 8902-506	1

ŠROUBY NAMAZÁNY PŘI MONTÁŽI GRAFIT KAŠÍ
POLOHA VNĚJŠÍHO LOŽISKA PO MONTÁŽI ZAJIŠTĚNA 2 KOLÍKY POS. 30

PREKRESLENO: 31.7.80.
 VYKRESLOVAL: TRÁCHA HRVČEK
 NÁMĚTIL: DUREK
 VÝKRESLOVAL: TP HÁČIŘAL
 12.3.1965
 VENTILÁTOR 1250 1-41 2315-440
 21 12 2315-21
 výrobni číslo 770 058 a 770 059