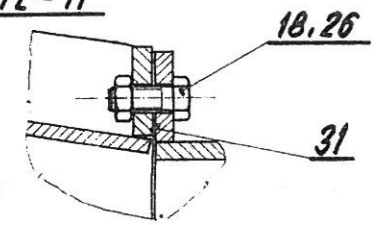
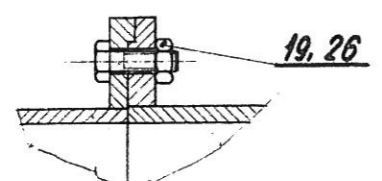


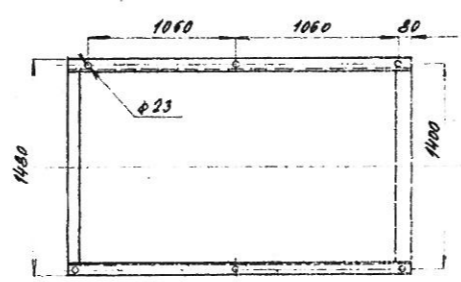
DETAIL-M



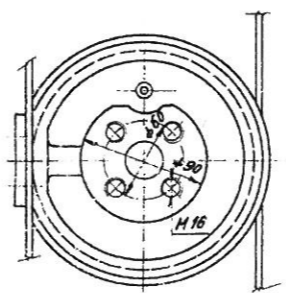
DETAIL-N



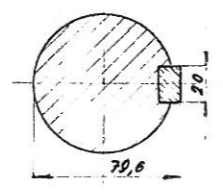
POHLED-R NA STOLIČKU



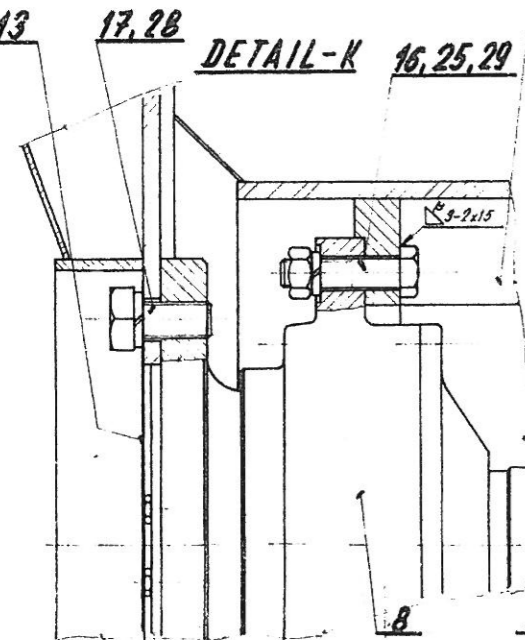
POHLED-S NA OYLAD KLADKY



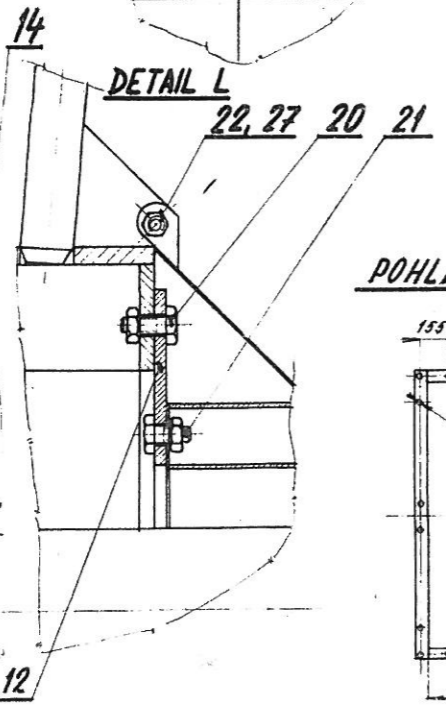
ŘEZ B-B



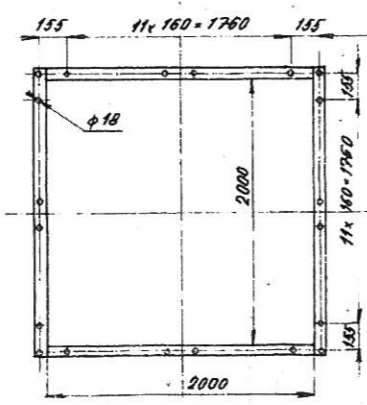
DETAIL-K



DETAIL-L



POHLED-P NA PŘÍRUBU



⊙ VENTILÁTOR OPATŘEN ZNAČKOU VÁZÁNÍ-OBTISK 2.1 (PŘÍLOHY 5 PM 12 2209)

⊙ TĚŽIŠTĚ OZNAČENO OBTISKEM 2.7 (PŘÍLOHA 5 PM 122209) G = 3500 kg

POZNÁMKA:
ZAKÓTOVANÉ MÍSTO OZNAČENÉ ▽ URČUJE TĚŽIŠTĚ VENTILÁTORU

Číslo	Název	Specifikace	Mater. množství	Mater. výhled	Číslo výkresu
1	TESNĚNÍ Ø 8 x 14 b.m	ASBESTOVÁ JADRA	0,5		31
2	KOLÍK 10x36	CSN 02 1150	0,021	0,046	30
4	PODLOŽKA 16,3	CSN 02 1740	0,008	0,032	29
10	PODLOŽKA 20,5	CSN 02 1740	0,073	0,15	28
6	MATICE M 10	CSN 02 1601	0,01	0,05	27
06	MATICE M 16	CSN 02 1601	0,03	0,23	26
4	MATICE M 20	CSN 02 1601	0,05	0,24	24
8	ŠROUB M 10 x 25	CSN 02 1303	0,028	0,208	23
6	ŠROUB M 10 x 20	CSN 02 1303	0,023	0,130	22
8	ŠROUB M 10 x 20	CSN 02 1303	0,023	0,184	21

ZÁVĚSNÉ HÁKY PRO VÁZÁNÍ VENTILÁTORU (URČEN PŘÍLOHOU 1 K PM 12 2209) NATŘENY ŽLUTOU BARVOU
⊙ A OZNAČENY ZNAČKOU VÁZACÍHO MÍSTA-OBTISK 2.6 (PŘÍLOHA 5 K PM 12 2209).

Číslo	Název	Specifikace	Mater. množství	Mater. výhled	Číslo výkresu	
8	ŠROUB M 10 x 25	CSN 02 1303	0,028	0,208	23	
32	ŠROUB M 16 x 45	CSN 02 1303	0,105	3,36	19	
64	ŠROUB M 16 x 45	CSN 02 1303	0,205	6,72	18	
6	ŠROUB M 20 x 45	CSN 02 1103	0,173	1,008	12	
4	ŠROUB M 16 x 65	CSN 02 1301	0,136	0,5	13	
4	ŠROUB M 20 x 60	CSN 02 1301	0,213	0,892		
1	VLOŽKA 1600	NH 5255	2,3	4-18 8255-578		
1	PRÍRUBA 160	NH 8930	0,5	0-18 8930-504		
1	PŘÍRUBA 160	NH 8715	3,14	4-18 8715-534	12	
1	HAZACÍ TRUBKA 1600	NH 8998	0,40	4-18 8998-508	11	
1	ŠRYT JADRA	NH 5243	3,5	3-18 5243-550	10	
1	LOŽISKO 18	NH 8981	1-S 128	500-1	44- 1-18 8981-506	9
1	LOŽISKO 20	NH 8980	1-S 128	497-3	44- 1-18 8980-504	8
1	CHLADÍČÍ TRUBKA 1600	NH 8714	36,4	3-18 8714-528	7	
1	HŘÍDEL 1600	NH 2830	2-S 125	460-0	168- 2-18 2830-500	6
1	JACÍ KONDRA ŽE STOLIČKOU 1600		0,34	1-18 8712-583	5	
1	SKŘÍŇ 1600	NH 8930	186,	2-18 8930-526	4	
1	DIFUZOR 1600		1237,	1-18 8588-514	3	
1	REGULAČNÍ OSTRUŽI 1600	NH 8725	654,	1-18 8725-523	2	
1	OBLÉHNE KOLÍK 1600		349,	1-18 8001-500	1	

ŠROUBY NAMAZÁNY PŘI MONTÁŽI GRAFIT-KAŠÍ
POLOHA VNĚJŠÍHO LOŽISKA PO MONTÁŽI ZAJIŠTĚNA 2 KOLÍKY POS. 30

POZNÁMKA: Číslo výkresu 3480,-

Město: Křiváň
 Pracovník: KLIMAN
 Norm. ref. B. V. E. 1/80
 Vyr. projekt: Schválil: C. transp.
 Datum: 7. 7. 1965
 Tisk: 1/1

VENTILÁTOR 1600 1-41 2315-442
 R. 12 2315 21